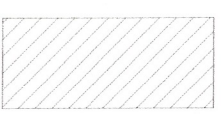
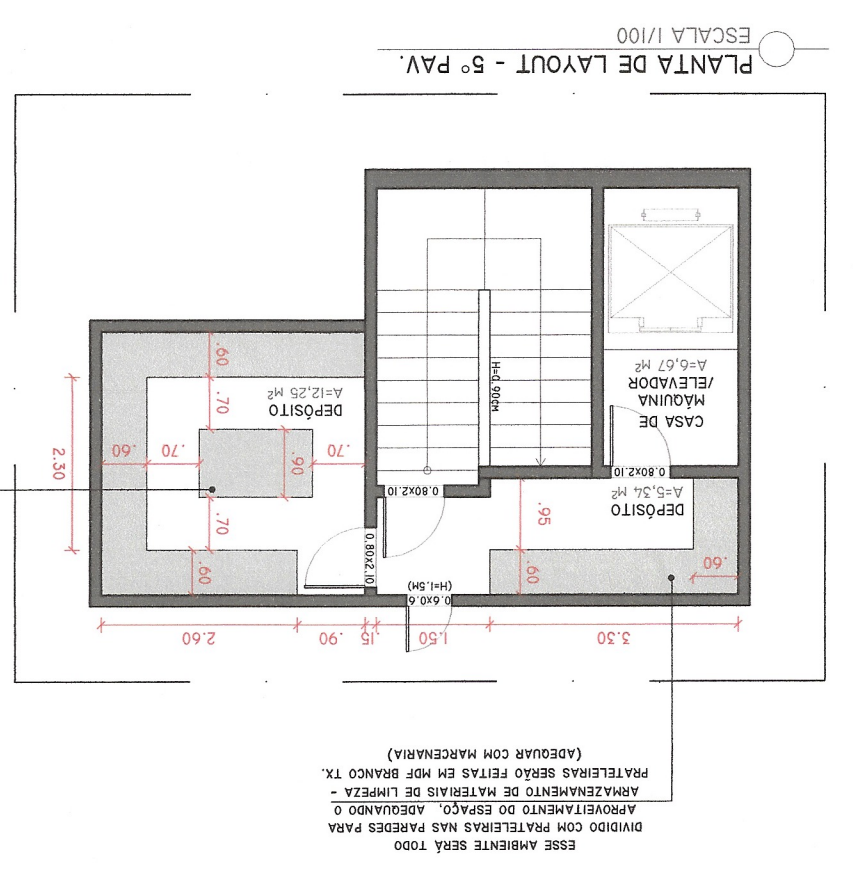
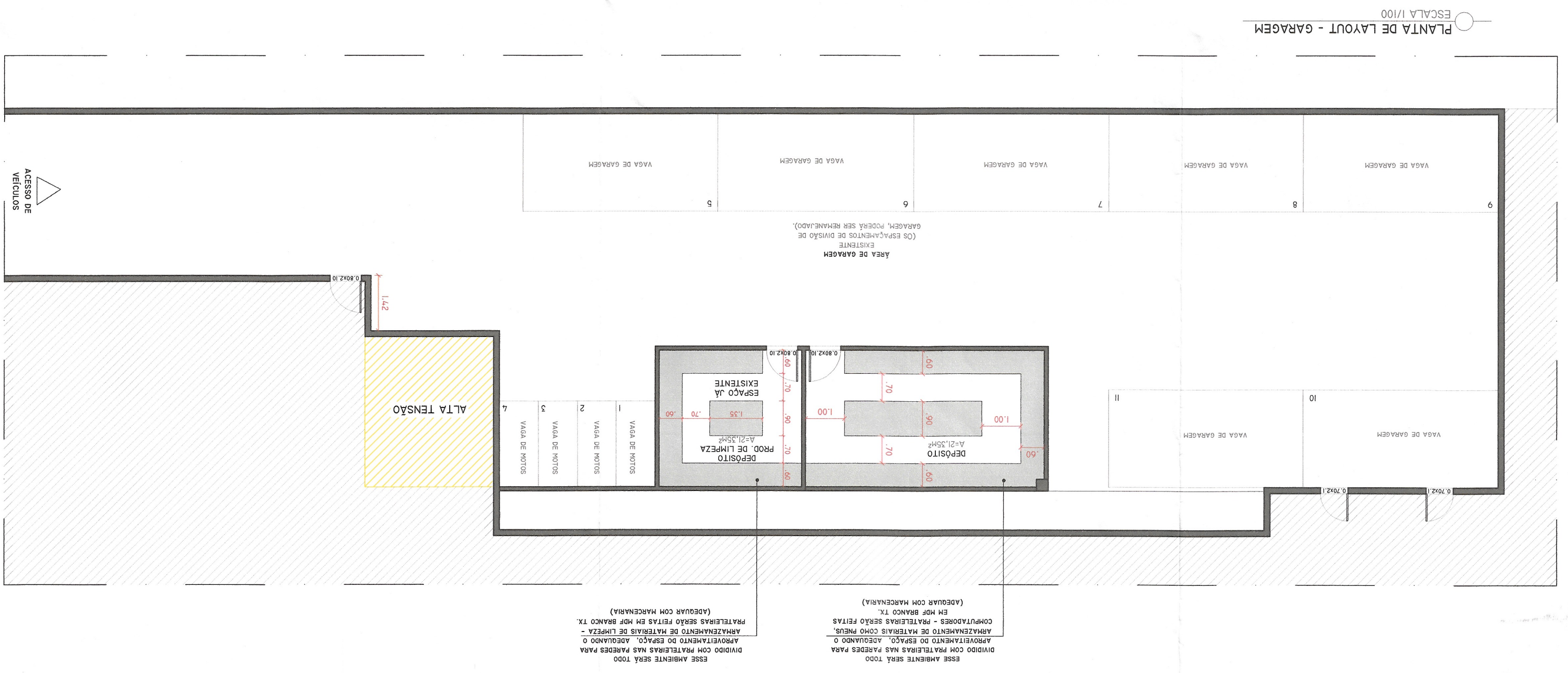
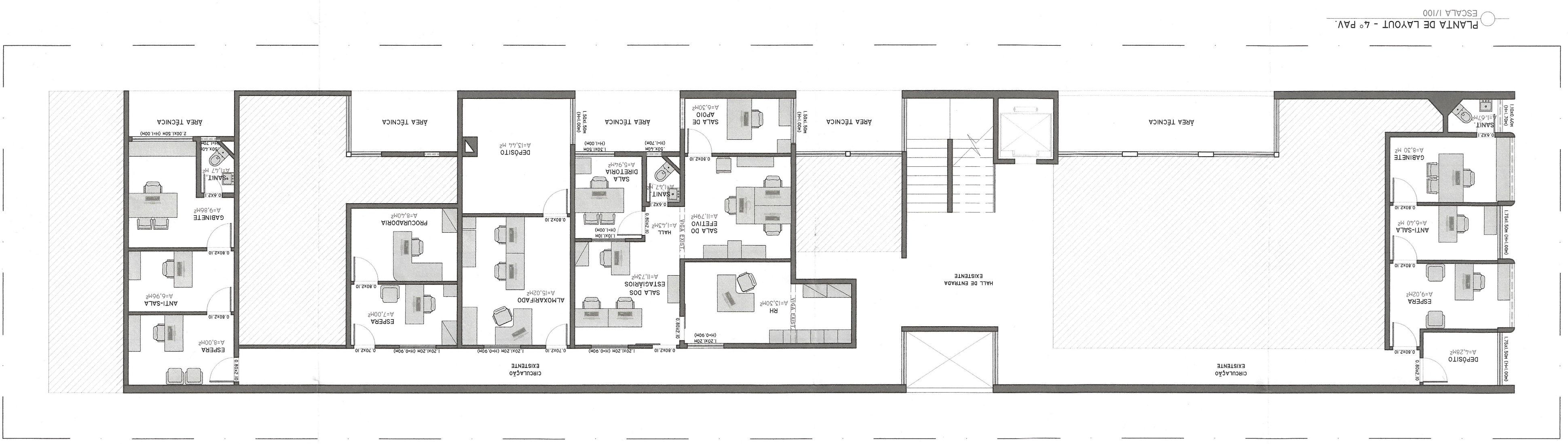


**OBSERVAÇÕES:**

1. MEDIDAS EM METRO.
2. TODAS AS MEDIDAS E QUANTIDADES DEVERÃO SER CONFIRADAS NA OBRA ANTES DE QUALQUER PROCEDIMENTO DE FABRICAÇÃO.
3. DIREITOS AUTORAIS RESERVADOS: ESTE PROJETO NÃO PODERÁ SER REPRODUZIDO OU MODIFICADO (TOTAL OU EM PARTES) SEM A EXPRESSA AUTORIZAÇÃO DOS AUTORES.

**LEGENDA**

ÁREA DO PRÉDIO QUE NÃO SERÁ MODIFICADA


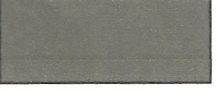





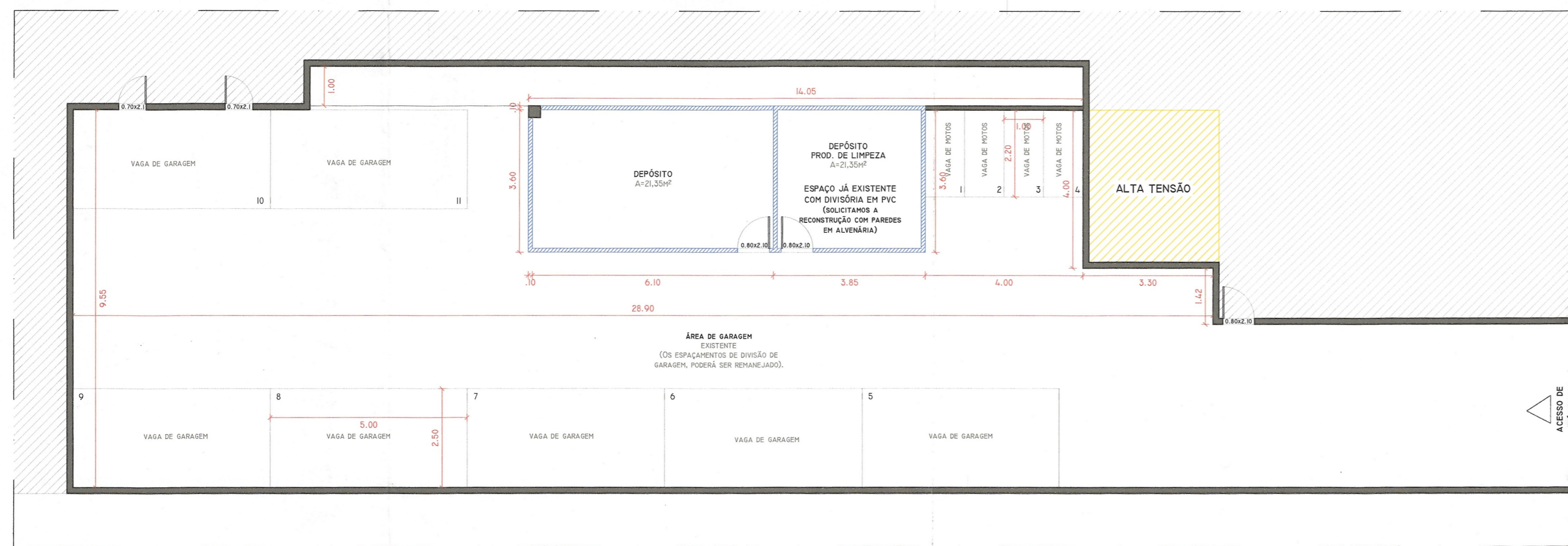
ESSE AMBIENTE SERÁ TOPO ONDULO COM MATILAS NAS PAREDES PARA AMPLIAMENTO DO ESPAÇO. ADQUIRIÇÃO OBRIGATORIA PARA APOSTILAMENTO DO PROJETO. ENTREGAR O AMPLIAMENTO DE MATILAS DE PLANTA - MATILAS SERÃO FEITAS EM 08 MARÇO TX. (LACUNAR COM MATILAS)

ESSE AMBIENTE SERÁ TOPO ONDULO COM MATILAS NAS PAREDES PARA AMPLIAMENTO DO ESPAÇO. ADQUIRIÇÃO OBRIGATORIA PARA APOSTILAMENTO DO PROJETO. ENTREGAR O AMPLIAMENTO DE MATILAS DE PLANTA - MATILAS SERÃO FEITAS EM 08 MARÇO TX. (LACUNAR COM MATILAS)

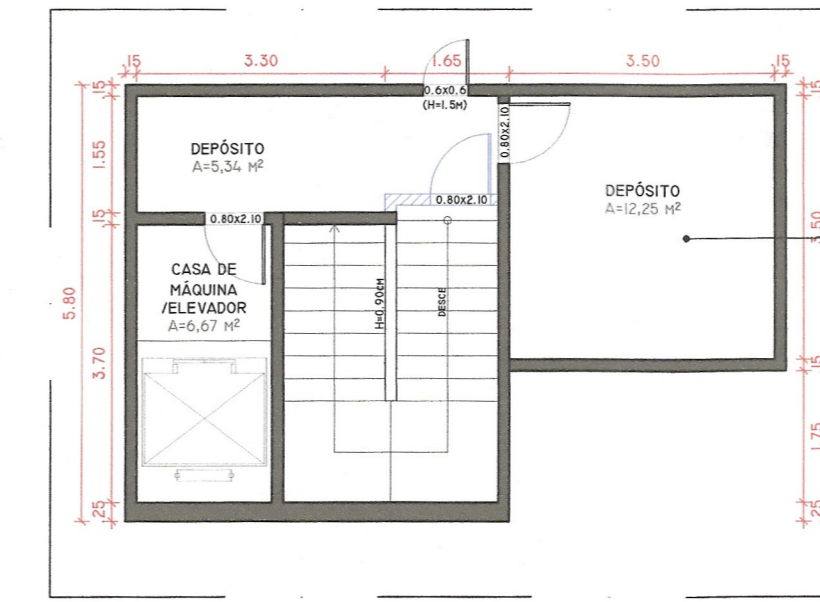
ESSE AMBIENTE SERÁ TOPO ONDULO COM MATILAS NAS PAREDES PARA AMPLIAMENTO DO ESPAÇO. ADQUIRIÇÃO OBRIGATORIA PARA APOSTILAMENTO DO PROJETO. ENTREGAR O AMPLIAMENTO DE MATILAS DE PLANTA - MATILAS SERÃO FEITAS EM 08 MARÇO TX. (LACUNAR COM MATILAS)

LEGENDA

-  ÁREA DO PRÉDIO QUE NÃO SERÁ MODIFICADA
-  PAREDES EXISTENTE
-  PAREDES Á CONSTRUIR
-  PAREDES Á DEMOLIR



PLANTA DEMOLIR E CONSTRUIR - GARAGEM  
ESCALA 1/100



PLANTA DEMOLIR E CONSTRUIR - 5º PAV.  
ESCALA 1/100

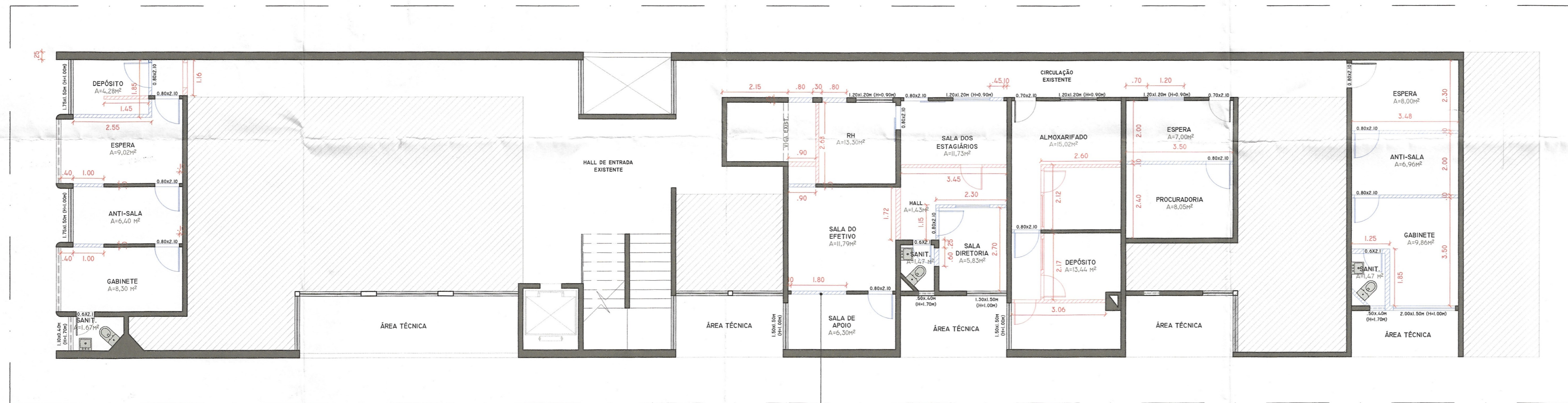
ESSE AMBIENTE APRESENTA INFILTRAÇÕES NA PAREDE, RESULTANDO EM SUBSIDIAMENTO DE MOFO. ESSA SITUAÇÃO COMPROMETE O USO DO ESPAÇO, E SAÚDE DAS PESSOAS, GERANDO ANDA ODOR DESAGRADÁVEL.

SOLICITO, POR FAVOR, QUE SEJAM TOMADAS PROVIDÊNCIAS PARA IDENTIFICAR A ORDEM DO PROBLEMA E REALIZAR OS REPAROS NECESSÁRIOS EM OBRA, E VERIFICAR A QUANTIA DE IMPREGNAÇÃO VINDA DO TELAÇO, EVITANDO O AGRAVAMENTO DOS DANOS.

FICO À DISPOSIÇÃO PARA MAIORES ESCLARECIMENTOS E ACOMPANHAMENTO DAS AÇÕES NECESSÁRIAS.

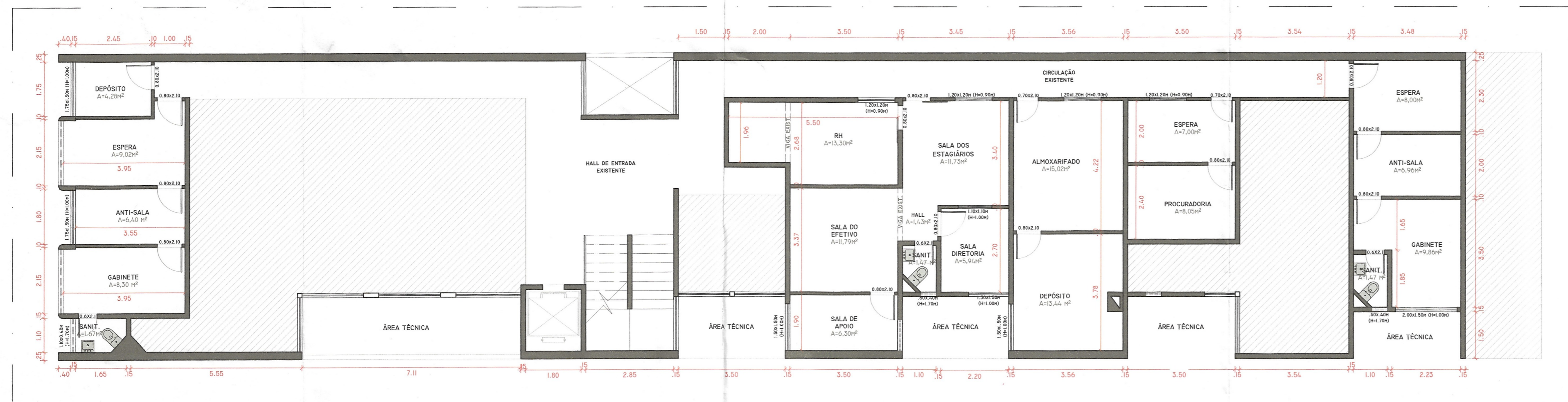
OBSERVAÇÕES

- AS JANELAS NOVAS À SEREM INSTALADAS (QUE ESTÃO EM AZUL) SERÃO JANELAS REALOCAS DE OUTROS LUGARES QUE SERÃO TIRADAS (QUE ESTÃO EM VERMELHO)



PLANTA DE DEMOLIR E CONSTRUIR - 4º PAV.  
ESCALA 1/100


A JANELA EXISTENTE NESSE LOCAL SERÁ REAPROVEITADA PARA JANELA DA SALA DA DIRETORIA.

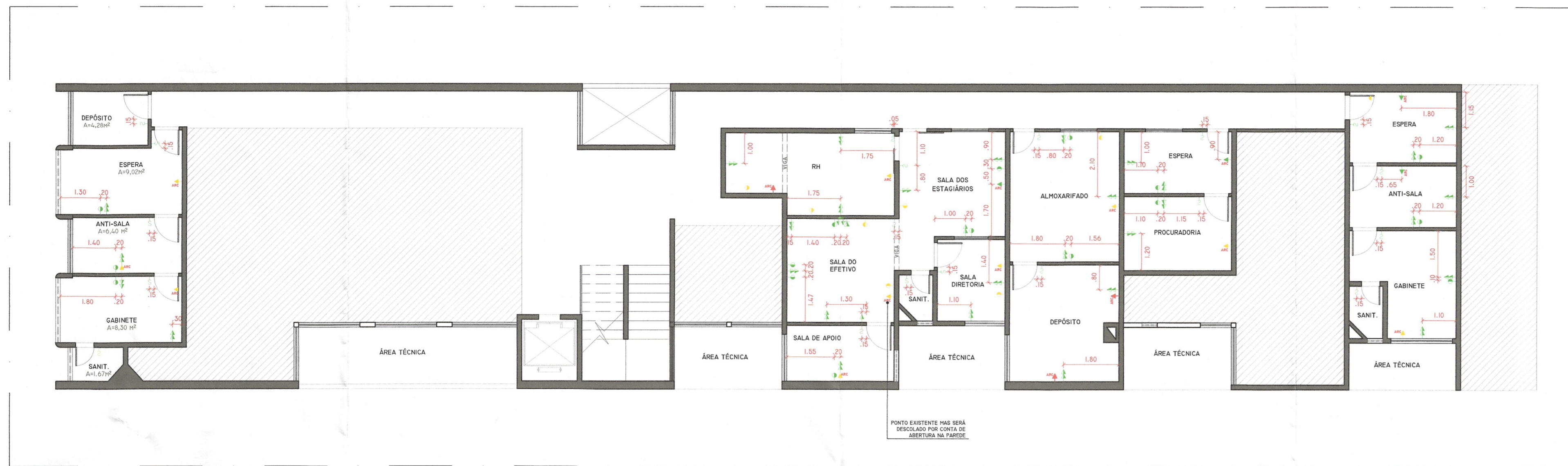


PLANTA TÉCNICA - 4º PAV.  
ESCALA 1/100

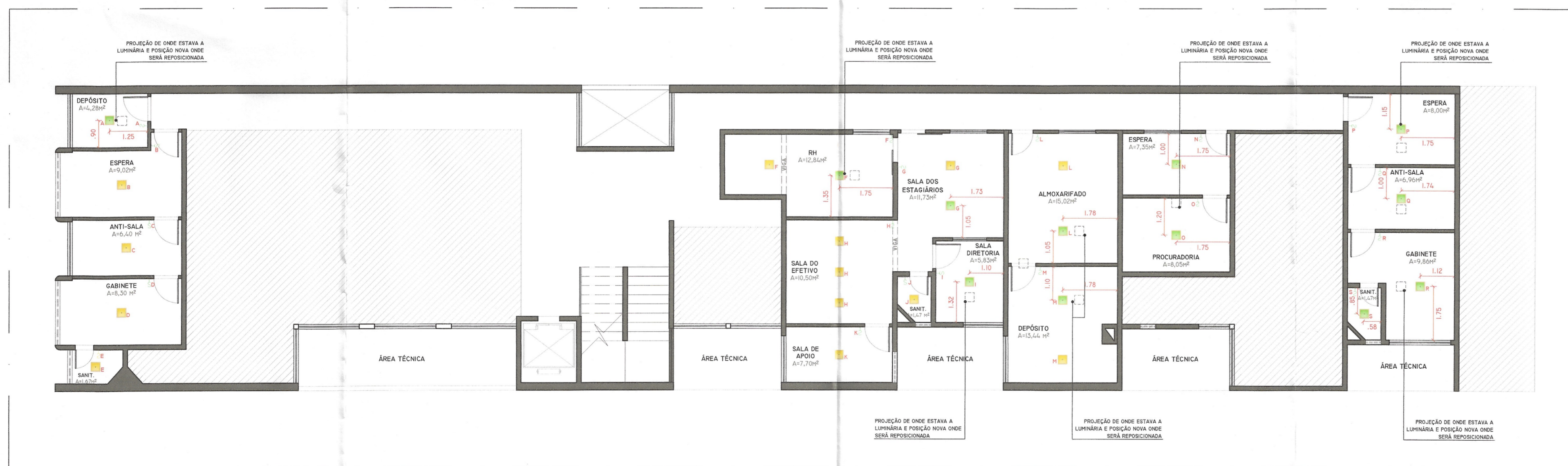
OBSERVAÇÕES:

1. MEDIDAS EM METRO.
2. TODAS AS MEDIDAS E QUANTIDADES DEVERÃO SER CONFERIDAS NA OBRA ANTES DE QUALQUER PROCEDIMENTO DE FABRICAÇÃO.
3. DIREITOS AUTORAIS RESERVADOS: ESTE PROJETO NÃO PODERÁ SER REPRODUZIDO OU MODIFICADO (TOTAL OU EM PARTES) SEM A EXPRESSA AUTORIZAÇÃO DOS AUTORES.

	PROJETO ARQUITETÔNICO: <b>REFORMA ARQUITETÔNICA</b> RESPONSÁVEL TÉCNICO E PROJETO:	<b>01/03</b>
	BRISA IBÉRICA ARQUITETA E URBANISTA CAU A239532-0	PROPRIETÁRIO: CÂMARA MUNICIPAL DE VITÓRIA DA CONQUISTA CNPJ/MF: 14.645.717/0001-0
CONTEÚDO: PLANTAS DE DEMOLIR E CONSTRUIR E PLANTA TÉCNICA		
ENDEREÇO: RUA CORONEL GUGÉ, 150 - CENTRO, VITÓRIA DA CONQUISTA - BA, CEP 45000-510		
TIPO DE PROJETO: REFORMA ARQUITETÔNICA		
ESCALA: 1:100	DATA: 18 DE SETEMBRO 2024	



PLANTA DE PONTOS ELÉTRICOS - 4º PAV.  
ESCALA 1/100



PLANTA DE FORRO E LUMINÁRIAS - 4º PAV.  
ESCALA 1/100

LEGENDA

	INTERRUPTOR COMUM H=1,20M (Á ACRESCENTAR OU APROVEITAR EXISTENTE)
	INTERRUPTOR COMUM (EXISTENTE Á MANTER)
	TOMADA UNIVERSAL MÉDIA H=1,20M (Á ACRESCENTAR)
	TOMADA UNIVERSAL (AR CONDICIONADO) Á MANTER - PONTO JÁ EXISTENTE NO LOCAL
	TOMADA UNIVERSAL (AR CONDICIONADO) - POSICIONAR 25CM ABAIXO DO GESSO
	TOMADA UNIVERSAL (AR CONDICIONADO) - Á REMOVER APARELHO
	CAIXA 4X4" COM 02 TOMADAS UNIVERSAL MÉDIA H=1,50M (Á ACRESCENTAR)
	ANTENA DE TV MÉDIA H=1,50M (Á ACRESCENTAR)
	ANTENA DE TV MÉDIA H=1,50M (EXISTENTE Á MANTER)
	REDE DE INTERNET MÉDIA H=1,50M (Á ACRESCENTAR)
	REDE DE INTERNET MÉDIA H=1,50M (EXISTENTE Á MANTER)

OBS: CASO NECESSÁRIO A ARQUITETA FARÁ UMA VISITA A OBRA JUNTAMENTE AO ELÉTRICISTA PARA A CONFERÊNCIA DOS PONTOS EXISTENTE QUE SERÃO NECESSÁRIOS MANTER E DOS PONTOS QUE SERÃO RETIRADOS.

OBS 2: MANTER TODAS AS TOMADAS EXISTENTES NO LOCAL E ONDE HOUVER TOMADAS PRÓXIMAS (NA MESMA PAREDE) AOS PONTOS QUE FORAM LOCADOS NA PLANTA NÃO SERÁ NECESSÁRIO A ADIÇÃO DOS PONTOS NOVOS.

OBS 3: SE HOUVER PONTO DE AR-CONDICIONADO UTILIZÁVEL NO AMBIENTE, PODE SER MANTIDO, SEM A ADIÇÃO DE NOVO PONTO LOCADO EM PLANTA

OBS 4: SEMPRE QUE POSSIVEL APROVEITAR OS INTERRUPTORES JÁ EXISTENTE

LEGENDA

	PAFLON LED DE EMBUTIR Á MANTER NA MESMA POSIÇÃO (JÁ EXISTENTES NO LOCAL)
	PAFLON LED DE EMBUTIR Á ACRESCENTAR OU REPOSICIONAR - 30X30CM
	PROJEÇÃO DE ONDE ESTAVA POSICIONADO O PAFLON LED DE EMBUTIR QUE SERÁ REALOCADO

OBSERVAÇÕES:

- MEDIDAS EM METRO.
- TODAS AS MEDIDAS E QUANTIDADES DEVERÃO SER CONFERIDAS NA OBRA ANTES DE QUALQUER PROCEDIMENTO DE FABRICAÇÃO.
- DIREITOS AUTORAIS RESERVADOS: ESTE PROJETO NÃO PODERÁ SER REPRODUZIDO OU MODIFICADO (TOTAL OU EM PARTES) SEM A EXPRESSA AUTORIZAÇÃO DOS AUTORES.

	PROJETO ARQUITETÔNICO: <b>REFORMA ARQUITETÔNICA</b>	<b>03/03</b>
	RESPONSÁVEL TÉCNICO E PROJETO: BRISA IBÉRICA ARQUITETA E URBANISTA CAU A239532-0	PROPRIETÁRIO: CÂMARA MUNICIPAL DE VITÓRIA DA CONQUISTA CNPJ/MF: 14.645.717/0001-0
CONTEÚDO: PLANTA DE PONTOS ELÉTRICOS E PLANTA DE LUMINÁRIAS		
ENDEREÇO: RUA CORONEL. GUGÉ, 150 - CENTRO, VITÓRIA DA CONQUISTA - BA, CEP 45000-510		
TIPO DE PROJETO: REFORMA ARQUITETÔNICA		
ESCALA: 1:100	DATA: 18 DE SETEMBRO 2024	